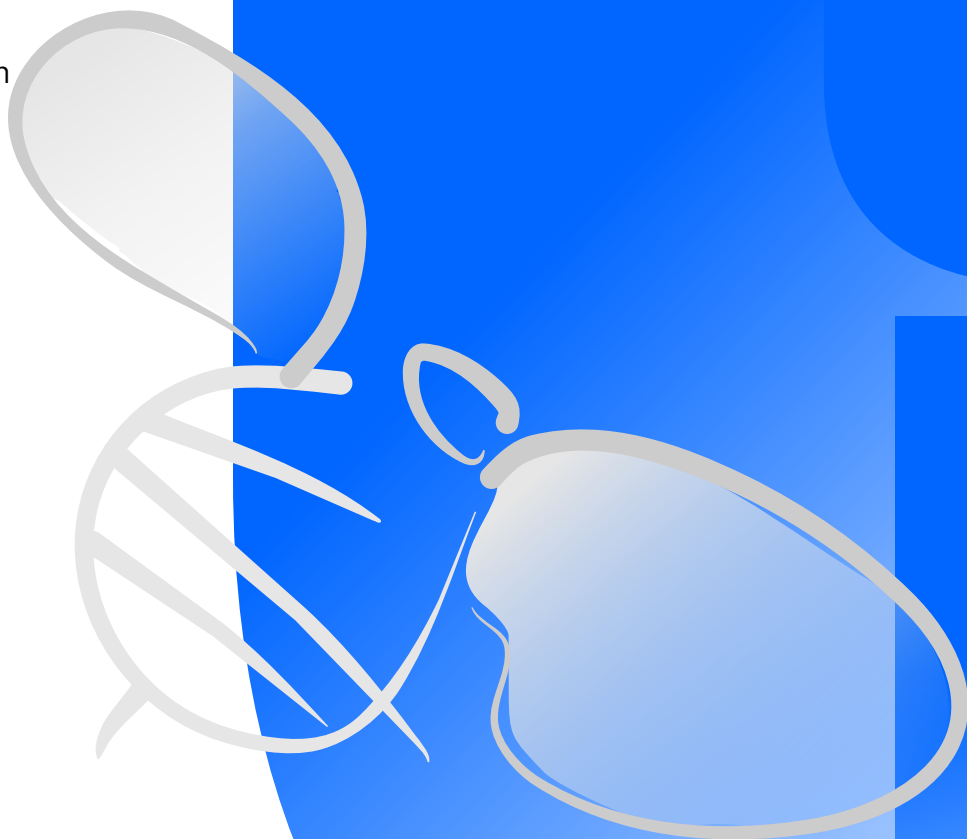




Consulting
& System Integration
for Life Science



ginsana



Lean Lab:

l'approccio, i sistemi, l'esperienza...
... un anno dopo

Giovedì 17 Giugno 2010
Ginsana SA - Lugano

Nella primavera del 2009 l'incontro proposto da LifeBee sui temi del miglioramento nei Laboratori aveva catalizzato il dibattito e lo scambio di conoscenze, dimostrando che Lean Lab è oggi non solo un'esigenza, ma un autentico movimento di cultura dell'evoluzione nella gestione scientifica, organizzativa e tecnica dei Laboratori.

Il cammino prosegue: un anno dopo LifeBee propone una nuova tappa di condivisione delle idee e delle esperienze Lean Lab, con nuovi connotati che ci portano da Milano a Lugano, con il patrocinio di AFTI, direttamente "sul campo" dei Laboratori di Ginsana a mostrare de visu la propria dinamica realtà e ad ospitare il dibattito con altri protagonisti.

Nuova tappa, nuovi temi, nuove esperienze:
l'evoluzione continua.

Il Convegno è rivolto a:

Direttori, Responsabili in ambito Laboratori:

- Controllo Qualità - Ricerca e Sviluppo dell' Industria Chimico-Farmaceutica
- Controllo Qualità - Ricerca e Sviluppo dell' Industria Dispositivi Medici
- Controllo Qualità - Ricerca e Sviluppo dell' Industria Cosmetica
- Controllo Qualità - Ricerca e Sviluppo dell' Industria Alimentare
- Assicurazione Qualità
- Sistemi Informativi
- Laboratori Conto Terzi

Lean Lab:

l'approccio, i sistemi, l'esperienza...
... un anno dopo

Agenda

Chairman - PierFrancesco Campanini, Head Quality Manager Ginsana SA

08:45 - 09:30 Registrazione dei partecipanti

09:30 - 09:35 Benvenuto e Introduzione da parte di AFTI
Valter Giancesello, Presidente AFTI

09:35 - 09:40 Benvenuto e Introduzione da parte di Ginsana
Cesare Viganò, Ginsana SA – Director Operations

09:40 - 09:45 Lean Lab...un anno dopo
Teresa Minero, LifeBee - Chief Executive Officer

09:45 - 10:30 Efficienza e Sistemi nei Laboratori Chimici e Microbiologici
Pier Francesco Campanini, Ginsana SA – Head Quality Manager

10:30 - 11:00 Efficienza con i Sistemi in Laboratorio
Raffaella Vaiani, LifeBee – Partner

11:00 - 11:15 Coffe Break

11:15 - 12:00 Approccio integrato all'Efficienza all'interno del Controllo Qualità:
l'esperienza di Chiesi
Michele Bosi, Chiesi Farmaceutici – Quality Control Manager

12:00 - 12:15 Il Sistema MIMS: un tassello dell'approccio integrato all'efficienza di Chiesi
Alessio Fantuzzi, Chiesi Farmaceutici – Microbiological Project Supervisor

12:15 - 12:45 Qualità, Certificazione ed Efficienza nei Laboratori
Andrea Salvaneschi, A.S.P. Ambiente & Research - Principal Consultant

12:45 - 14:00 Pranzo

14:00 - 14:15 Introduzione al Laboratorio Microbiologico di Ginsana
Marco Gagliardi, Ginsana SA – Responsible for Quality Assurance

14:15 - 14:30 Introduzione al Laboratorio di Ricerca e Sviluppo di Ginsana
Thundiylil Pintoo, Ginsana SA – Responsible for R&D Analytical Laboratory

14:30 - 15:30 Tour Laboratorio Microbiologico di Ginsana
Marco Gagliardi, Ginsana SA – Responsible for Quality Assurance

14:30 - 15:30 Tour Laboratorio di Ricerca e Sviluppo di Ginsana
Thundiylil Pintoo, Ginsana SA – Responsible for R&D Analytical Laboratory

15:30 - 15:45 Coffe Break

15:45 - 16:45 Tavola rotonda: opinioni a confronto

16:45 - 17:00 Conclusioni

Coordinatore Convegno:

Ing. Raffaella Vaiani – LifeBee – e mail: r.vaiani@lifebee.it

Tel. +39 02 6710 1230 – Fax +39 02 6671 5616 – Mobile +39 349 2508878

Segreteria Organizzativa AFTI:

Savina Barbieri – Ginsana – e mail: barbieri@ginsana.ch

Tel. 0041 91 6103710



Lean Lab:

l'approccio, i sistemi, l'esperienza...
... un anno dopo

Costo:

Iscritti AFTI/AFI:

CHF 300 per partecipante, compresi pranzo e coffee break.

Non iscritti AFTI/AFI:

CHF 370 per partecipante, compresi pranzo, coffee break ed iscrizione AFTI.

La quota di partecipazione è da versare prima dell'inizio del corso.

Coordinate per il pagamento:

UBS SA CH-6900 LUGANO

A.F.TI – ASSOCIAZIONE FARMACEUTICI TICINESE

Conto No. 247-Q5682556.0

IBAN: CH08 0024 7247 Q568 2556 0 (indicare per i versamenti dall'estero)

BIC: UBSWCHZH80A

Indirizzo Beneficiario:

A.F.TI – Associazione Farmaceutici Ticinese

Casella postale 5109

6901 Lugano

LA POSTA

Conto No: 69-7331-9

Intestato a:

A.F.TI – Associazione Farmaceutici Ticinese

Casella postale 5109

6901 Lugano

Adesione:

Per l'iscrizione al corso inviare l'adesione via e-mail all'indirizzo segreteria@afti.ch

Il corso verrà attivato dopo il raggiungimento di 10 adesioni confermate.

Termine d'iscrizione:

Per ragioni organizzative si prega di dare la propria adesione entro il 11 giugno 2010.